

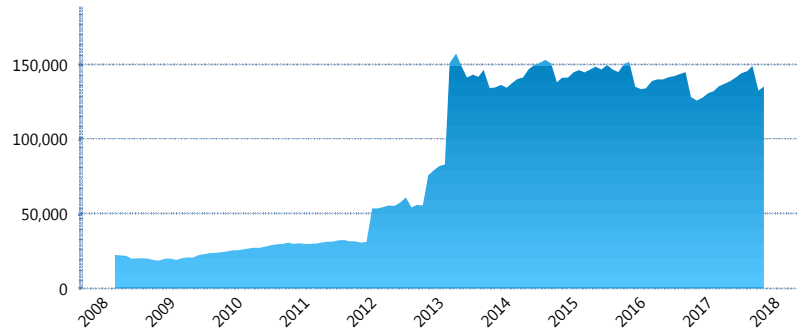
I. INFORMACIÓN FINANCIERA

I) Detalles del Fondo

Detalles del Fondo	
Razón Social	Siefore XXI Banorte Crece, S.A. de C.V.
Inicio de Operaciones	03/03/2008
Tipo de Fondo	Básica
Clave Bolsa	XXINTE4
Activos Administrados *	135,269
ISIN	MX54XX080020
Comisión Anual	1.00%
Administrador	Afore XXI Banorte, S.A. de C.V.
Director General	Mtro. Juan Manuel Valle Pereña
Presidente del Consejo	C. Fernando Solís Soberón

Activos Administrados *

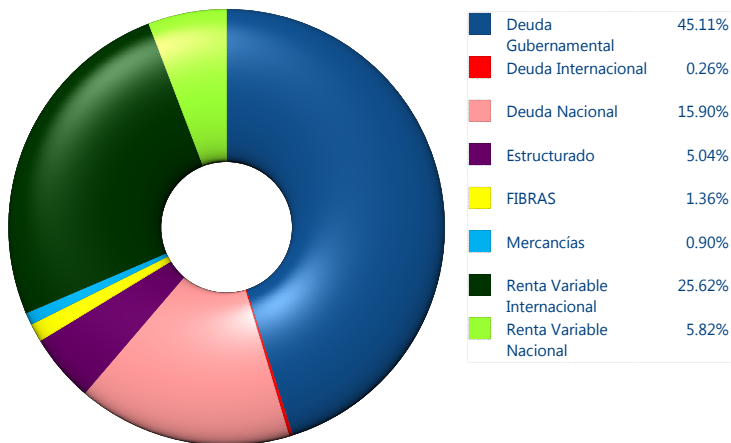
\$135,269



*Cifras en millones de pesos

Contiene el efecto de fusiones, cortes transversales y transferencias por edad. Para mayor información consultar: <http://www.consar.gob.mx/gobmx/Aplicativo/Factsheets/EC/ECSAR.pdf>

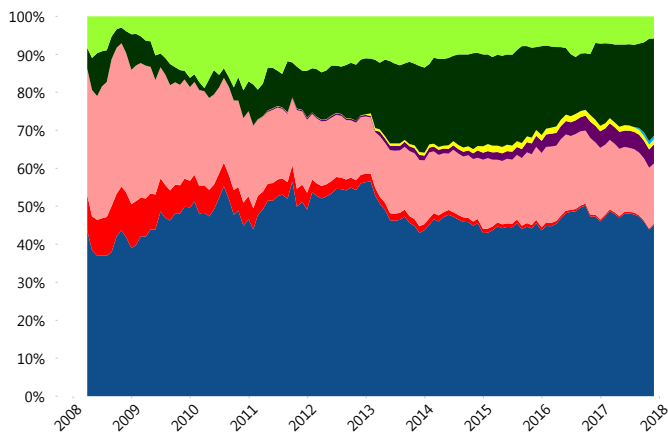
II) Inversiones



Tipo de Instrumento		XXI-Banorte (...)	Sistema Básicas 4**
Renta Variable Nacional	Renta Variable Nacional	5.82%	7.82%
	Total	5.82%	7.82%
Renta Variable Internacional	Renta Variable Internacional	25.62%	19.60%
	Total	25.62%	19.60%
Mercancías	Mercancías	0.90%	0.41%
	Total	0.90%	0.41%
FIBRAS	FIBRAS	1.36%	2.22%
	Total	1.36%	2.22%
Estructurado	Estructurados	5.04%	5.09%
	Total	5.04%	5.09%
Deuda Nacional	Aerolíneas	0.00%	0.02%
	Alimentos	0.20%	0.58%
	Automotriz	0.00%	0.30%
	Banca de Desarrollo	1.31%	1.26%
	Bancario	0.91%	1.11%
	Bebidas	0.39%	0.65%
	Cemento	0.03%	0.05%
	Centros Comerciales	0.13%	0.10%
	Consumo	0.20%	0.30%
	Deuda CP	0.00%	0.00%
	Empresas Productivas del Estado	2.78%	2.24%
	Estados	0.89%	0.55%
	Europesos	3.56%	3.13%
	Grupos Industriales	0.21%	0.54%
	Infraestructura	1.43%	3.27%
	Inmobiliario	0.00%	0.03%
	Otros	0.65%	1.03%
	Papel	0.03%	0.05%
	Serv. Financieros	0.49%	0.52%
	Siderúrgica	0.00%	0.01%
Telecom	1.10%	1.18%	
Transporte	0.14%	0.61%	
Vivienda	1.44%	1.35%	
Total	15.90%	18.91%	
Deuda Internacional	Deuda Internacional	0.26%	1.16%
	Total	0.26%	1.16%
Deuda Gubernamental	BONDESD	0.00%	0.28%
	BONOS	13.76%	14.22%
	BPA182	0.00%	0.01%
	CBIC	1.00%	2.58%
	CETES	2.60%	3.16%
	REPORTO	2.99%	2.25%
	UDIBONO	23.72%	21.24%
	UMS	1.04%	1.07%
Total	45.11%	44.80%	
Total	100.00%	100.00%	

**Considera las inversiones de todo el grupo de SIEFORES Básicas 4
Cifras al cierre de noviembre de 2017

Evolución de Inversiones



III) Desempeño

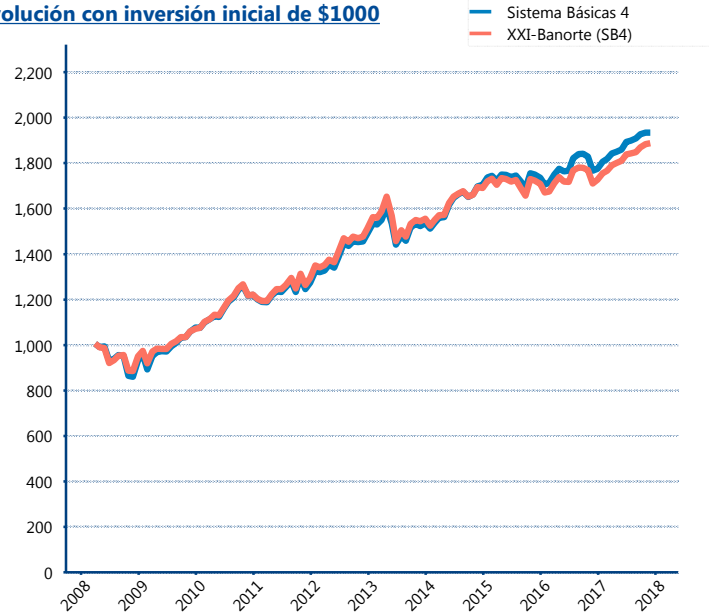
Rendimiento Bolsa

Tipo	XXI-Banorte (SB4)	Sistema Básicas 4
1 año	10.25%	9.20%
2 años	4.63%	5.06%
3 años	3.67%	4.41%
5 años	4.98%	5.75%

Indicador de Rendimiento Neto

Siefore	IRN %
Profuturo (SB4)	8.00%
SURA (SB4)	7.55%
Banamex (SB4)	7.08%
Coppel (SB4)	6.72%
PensionISSSTE (SB4)	6.46%
Metlife (SB4)	6.38%
Principal (SB4)	6.26%
Azteca (SB4)	6.22%
XXI-Banorte (SB4)	6.18%
Inbursa (SB4)	5.43%
Invercap (SB4)	5.28%
Promedio Simple	6.51 %
Promedio Ponderado	6.78 %

Evolución con inversión inicial de \$1000



Construido con el precio de la Siefore registrado en la Bolsa Mexicana de Valores

IV) Medidas de sensibilidad y riesgos

Evolución del Plazo Promedio Ponderado

